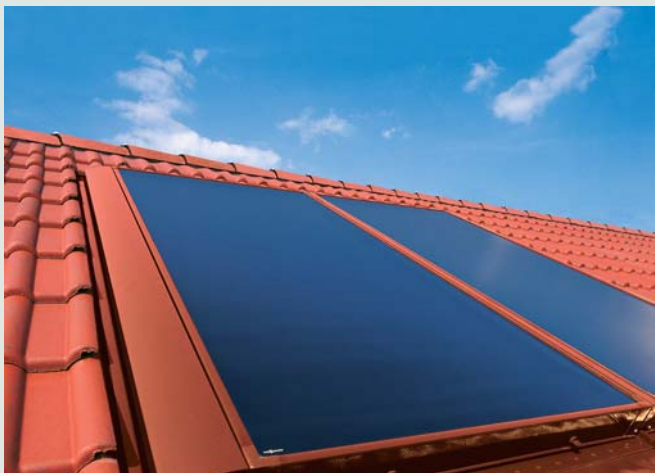




Vitosol 200-F



La cerere, panourile plane Vitosol pot fi livrate într-o paletă variată de culori

# Eficiență mare la un preț atractiv

Instalația solară cu panouri colectoare Vitosol 200-F este atractivă atât printr-un preț de achiziție rezonabil, cât și prin energia pe care o economisește. Este o soluție economică din punct de vedere al costurilor de achiziție, al spațiului de amplasare și al consumului de combustibil. Prin noua suprafață Sol-Titan™, care acoperă suprafața panourilor Vitosol 200-F, se asigură captarea cu eficiență maximă a energiei solare. Astfel, căldura razelor trece prin această suprafață și este reținută în sens invers, ceea ce conduce la acumularea acesteia în spațiul de transfer, străbătut de o rețea de conducte cu agent termic. Calitatea superioară a materialelor din care sunt confecționate panourile solare (alumininiu, oțel inoxidabil, cupru, sticlă specială de 4 mm și garnituri) conferă acestora o rezistență deosebită, păstrând calitățile tehnice o perioadă îndelungată de timp. Colectorii solari Viessmann suportă fără probleme cele mai vitrege condiții meteorologice: ploaie, zăpadă, grindină sau îngheț.

## Ecologice din prima clipă

Încă din prima fază de fabricație a panourilor solare Viessmann, s-a avut în vedere aspectul ecologic: componentele din aluminiu sunt executate în proporție de circa 97% din metal provenit din recuperări, evitând astfel procesul poluant și energofag de sinteză a aluminiului din bauxită.



Vitosol 200-F, Tip 5DI

## În avantajul propriului timp

Vitosol 200-F este un exemplu de eficiență și din punct de vedere al montajului: cu ajutorul sistemului de conexiuni Viessmann, pot fi cuplați și amplasați pe acoperișul casei până la 6 colectori. Pentru efectuarea acestor operații, nu este necesar ca instalatorul să posede cunoștințe suplimentare de construcții, pentru fixarea țiglelor.

## Croite pe măsură

Panourile colectoare Vitosol 200-F pot fi livrate în variantă verticală sau orizontală, cu suprafață utilă de 2,30 m<sup>2</sup>. Montajul poate fi integrat în acoperiș - recomandabil clădirilor în construcție, pe acoperiș pentru clădirile existente, sau montaj independent, pentru clădiri cu terasă.

## Avantaje la prima vedere:

- Colectorii solari Vitosol 200-F au o eficiență deosebită, asigurată prin suprafața de absorbție selectivă, acoperită cu un strat special numit Sol-Titan, circuitul de conducte integrat și izolația termică foarte performantă.
- Instalarea se face cu multă ușurință, datorită conductelor de legătură flexibile și sistemului de îmbinare a panourilor colectoare cu piese de legătură perfect adaptate.
- Grupul de distribuție Solar-Divicon este un ansamblu compact care cuprinde toate funcțiile hidraulice și termice ale circuitului.
- Prepararea apei calde menajere se realizează în condiții perfect igienice cu ajutorul boilerului bivalent Vitocell 100-B de 300, 400 sau 500 litri, din oțel emailat, cu strat dublu de Ceraprotect. Sistemul solar se racordează la serpentina inferioară a boilerului bivalent.
- Panouri de 2,30 m<sup>2</sup> pentru montaj vertical sau orizontal.
- Toate componentele pachetului sunt perfect adaptate, simplificând astfel considerabil operațiile de montaj.
- Produs și testat conform normativelor germane, îndeplinește normele de protecție a mediului „Îngerul Albastru”.

